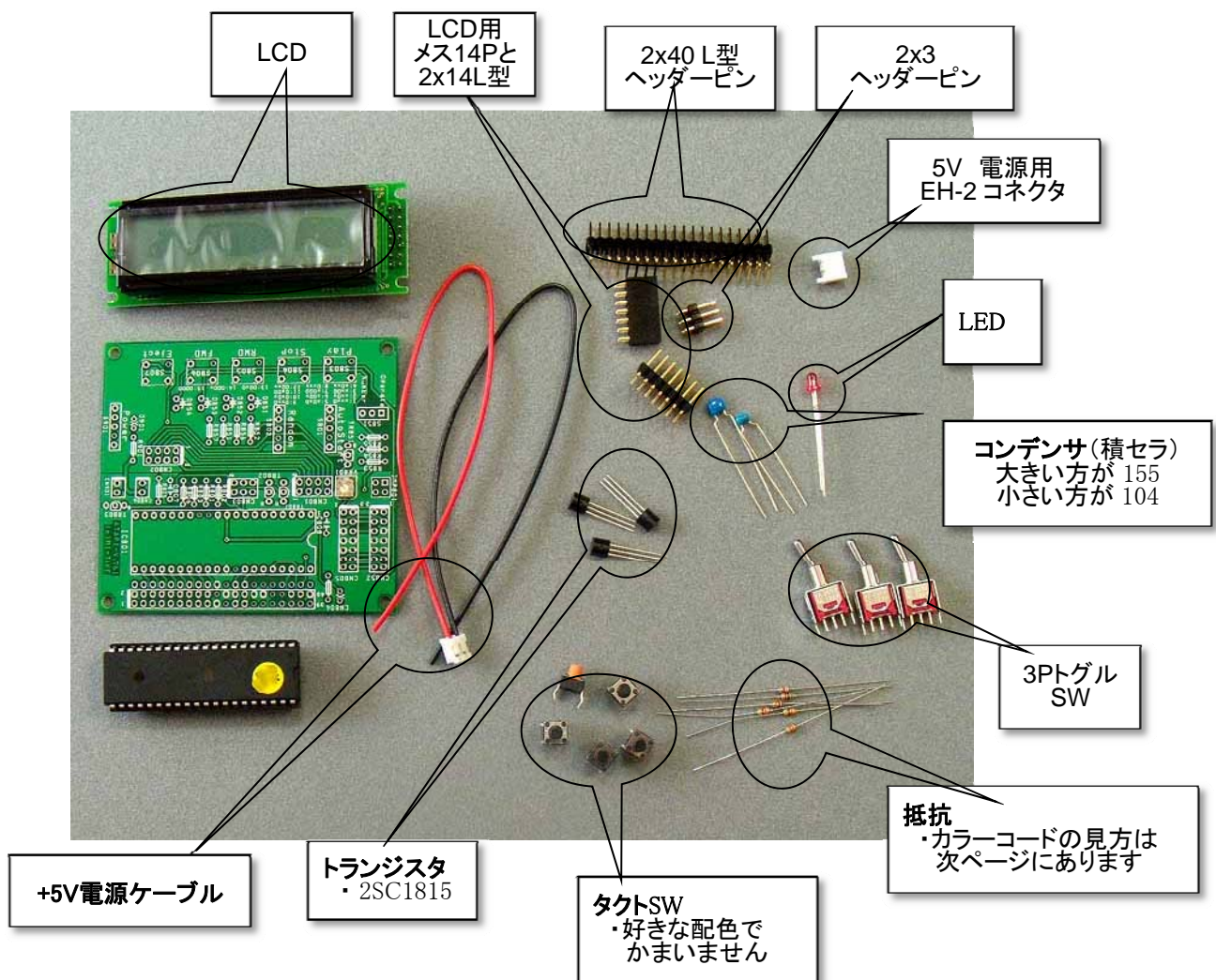


ATAPI Type1 Mk2 LCD版 部品キットの部品説明書 (r.2.2)

この度は、ATAPIコントローラ type1Mk2部品キットお買い上げ頂き誠にありがとうございました。
組み立て前に本説明書を頂きますようお願いいたします。

- ATAPIコントローラキットの構成部品と部品配置について説明いたします。
- 部品名称は、下の写真を参照ください。
- 抵抗、コンデンサのカラーコードや容量表示については、次ページに説明がありますのでそちらを参照ください。
- 背の低いもの(抵抗)から順番に半田付けしていきます。
- その他、完成基板の使い方については、ATAPI(type1)説明書を参照ください。

部品の名称説明(LCD版)



抵抗とコンデンサの値について

・コンデンサの容量は(1PF)を基準とした指数表示です

$$475=47 \times 10^5 \text{ (PF)} = 4.7 \text{ (}\mu\text{F)}$$

$$104=10 \times 10^4 \text{ (PF)} = 0.1 \text{ (}\mu\text{F)}$$

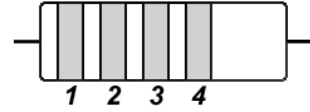
・抵抗は(1Ω)を基準とした指数表示です。

$$473=47 \times 10^3 \text{ (}\Omega\text{)} = 47 \text{ (K}\Omega\text{)}$$

$$103=10 \times 10^3 \text{ (}\Omega\text{)} = 10 \text{ (K}\Omega\text{)}$$

$$682=68 \times 10^2 \text{ (}\Omega\text{)} = 6.8 \text{ (K}\Omega\text{)}$$

抵抗のカラーコードについては、右の図 参照。

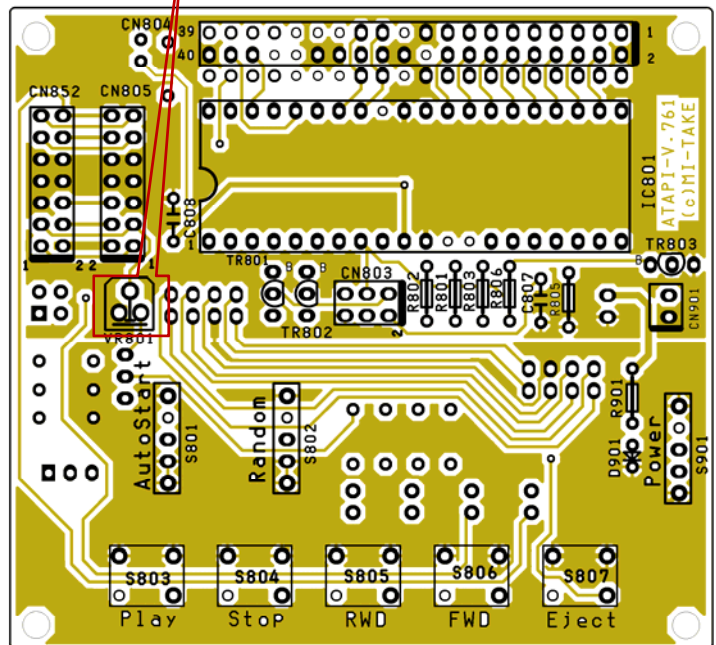


	1, 2	3	4
色	数値	乗数	許容差(記号)
黒	0	1	
茶	1	10	
赤	2	10 ²	
橙	3	10 ³	
黄	4	10 ⁴	
緑	5	10 ⁵	
青	6	10 ⁶	
紫	7	10 ⁷	
灰	8	10 ⁸	
白	9	10 ⁹	
金	-	10 ⁻¹	±5%(J)

基板の部品配置図(LCD版)

C 807	155	1.5uF積層セラミック
C 808	104	0.1uF積層セラミック
CN 803	2x3ピンヘッダー	AVR-ISP(2x3P)
CN 804	2x20L型ピンヘッダー	IDE40P(2x20P)
CN 805	ピンソケット/メス 14P	LCD(2x14P)
CN 901	EH-2pin	+5V
CN 852	2x14L型ピンヘッダー	LCD mirror(2X14P)
D 901	LED	赤色
IC 801	ATmega164(P)	コネクタ挿入
R 801	473	47KΩ
R 802	473	47KΩ
R 803	682	6.8KΩ
R 805	103	10KΩ
R 806	473	47KΩ
R 901	102	1KΩ
S 801	3PTグルSW	Auto play
S 802	3PTグルSW	Random
S 901	3PTグルSW	power
S 803	タクトSW	play
S 804	タクトSW	stop
S 805	タクトSW	Rwd
S 806	タクトSW	Fwd
S 807	タクトSW	Eject
TR 801	2SC1815-GR	トランジスタ
TR 802	2SC1815-GR	トランジスタ
TR 803	2SC1815-GR	トランジスタ
VR 801	103B	10KB半固定VR

VRは 表面実装型が半田付け済みです



<注意>

取り付ける 部品のみ表示していますので
実際の基板のシルク印刷とは異なります